


Reboundeffekte nach Sanierung



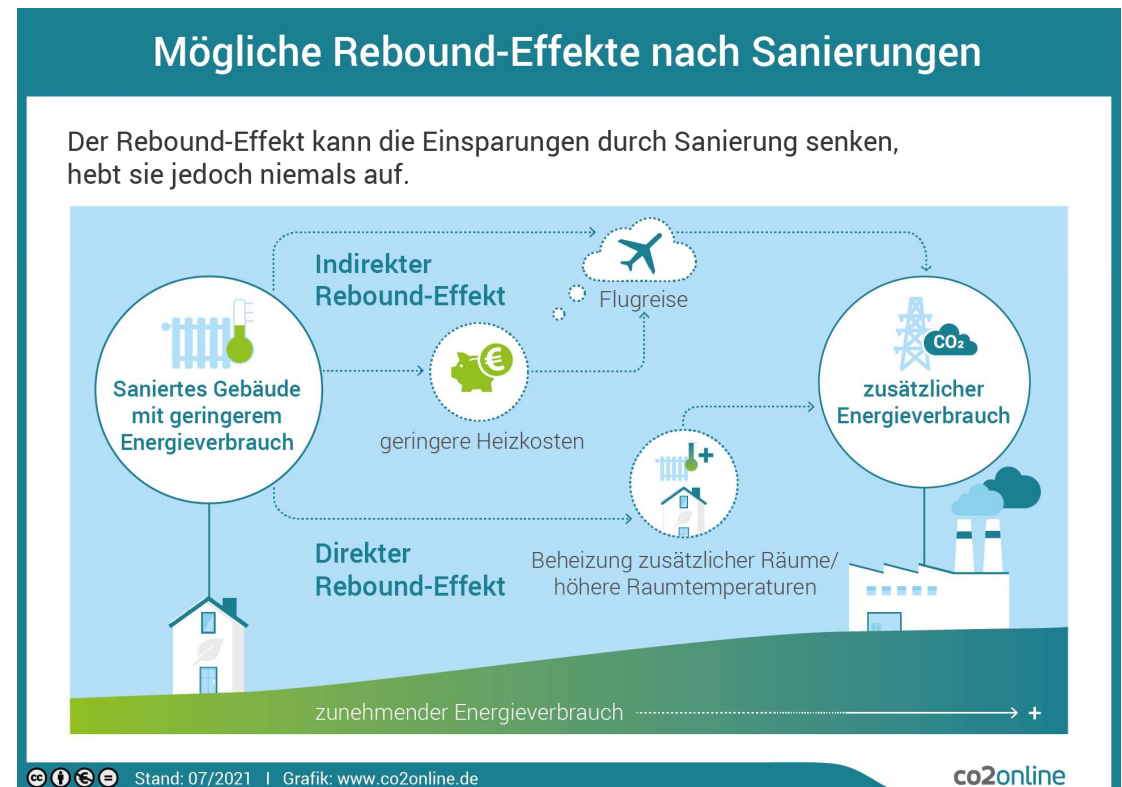
Dr. Robert Taube
Hochschule Bremen

Produziert vom **ZMML**
Zentrum für Multimedia in der Lehre



Beispiel für einen Reboundeffekt

- Sanierungen können den Energieverbrauch, aber auch die Kosten einer Immobilie senken
- Die finanzielle Einsparung kann zu direkten und indirekten Rebound-Effekten führen



Quelle: <https://www.co2online.de/klima-schuetzen/nachhaltiger-konsum/rebound-effekt>

Verschiedene Ebenen von Reboundeffekten

- Finanzielle Einsparungen können zu vielfältigen Reboundeffekten führen
- Beispielsweise ist die Nutzung von PKW in der Vergangenheit günstiger geworden
- In der Folge können direkte, indirekte und gesamtwirtschaftliche Reboundeffekte entstehen

Direkter Rebound	Indirekter Rebound	Gesamtgesellschaftl. Rebound
Innerhalb des Mobilitätsbereichs	Andere Konsumentscheidungen	Außerhalb des individuellen Handlungsspielraums
z.B. Anschaffung Zweitwagen	z.B. mehr Wochenend-Ausflüge	z.B. Zusatzbedarf an Rohstoffen

Angelehnt an: VCÖ (Hrsg.): Rebound- und Seiteneffekte im Verkehrssystem, VCÖ-Schriftenreihe „Mobilität mit Zukunft“ 2/2018