



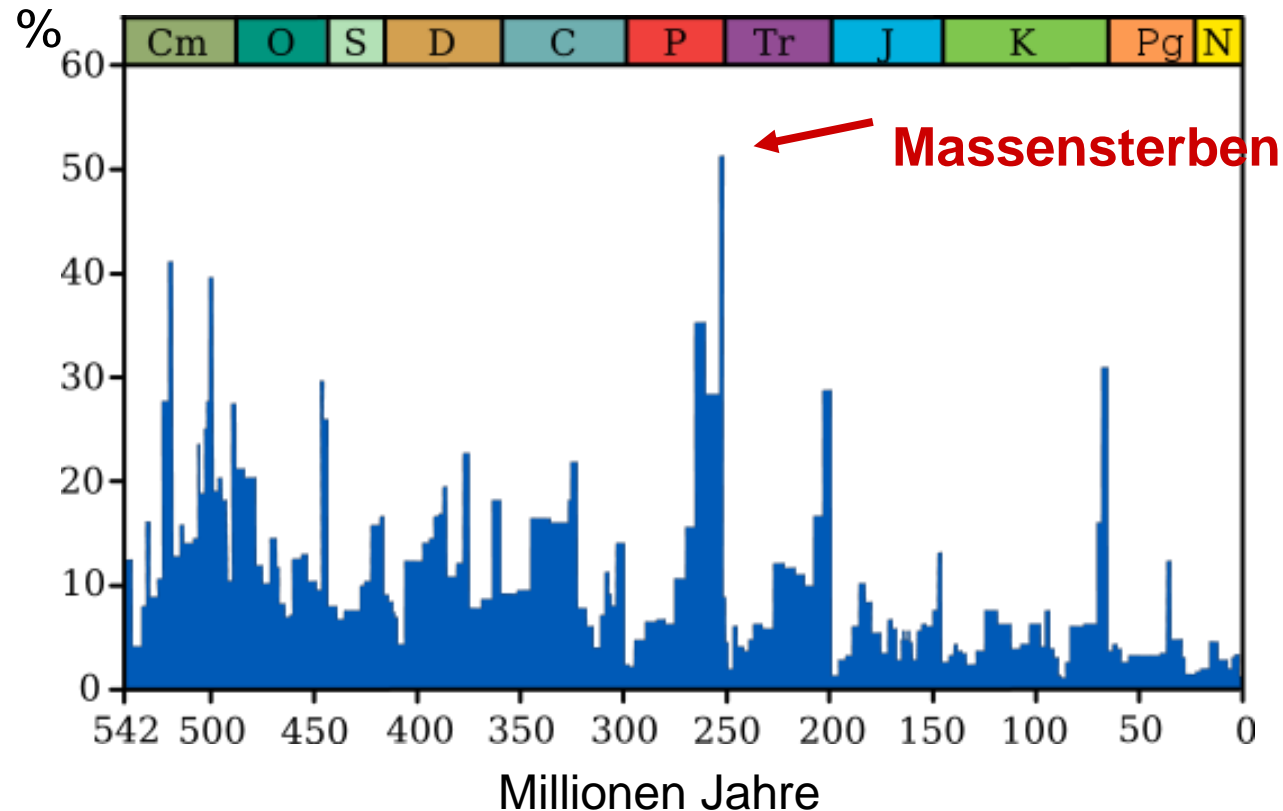
Schutz der Biodiversität im Klimawandel

Lektion 3: Biodiversität ist bedroht

Prof. Dr. Martin Diekmann
Arbeitsgruppe Vegetationsökologie &
Naturschutzbiologie
Universität Bremen

Produziert vom  **ZMML**
Zentrum für Multimedia in Lehre

Aussterberaten als prozentualer Schwund an Gattungen meeresbewohnender, fossil gut erhaltungsfähiger Organismen



Quelle: „Extinction intensity.svg“ von [Smith609](#) auf [wikimedia commons](#), Lizenz: [CC-BY-SA 3.0](#)



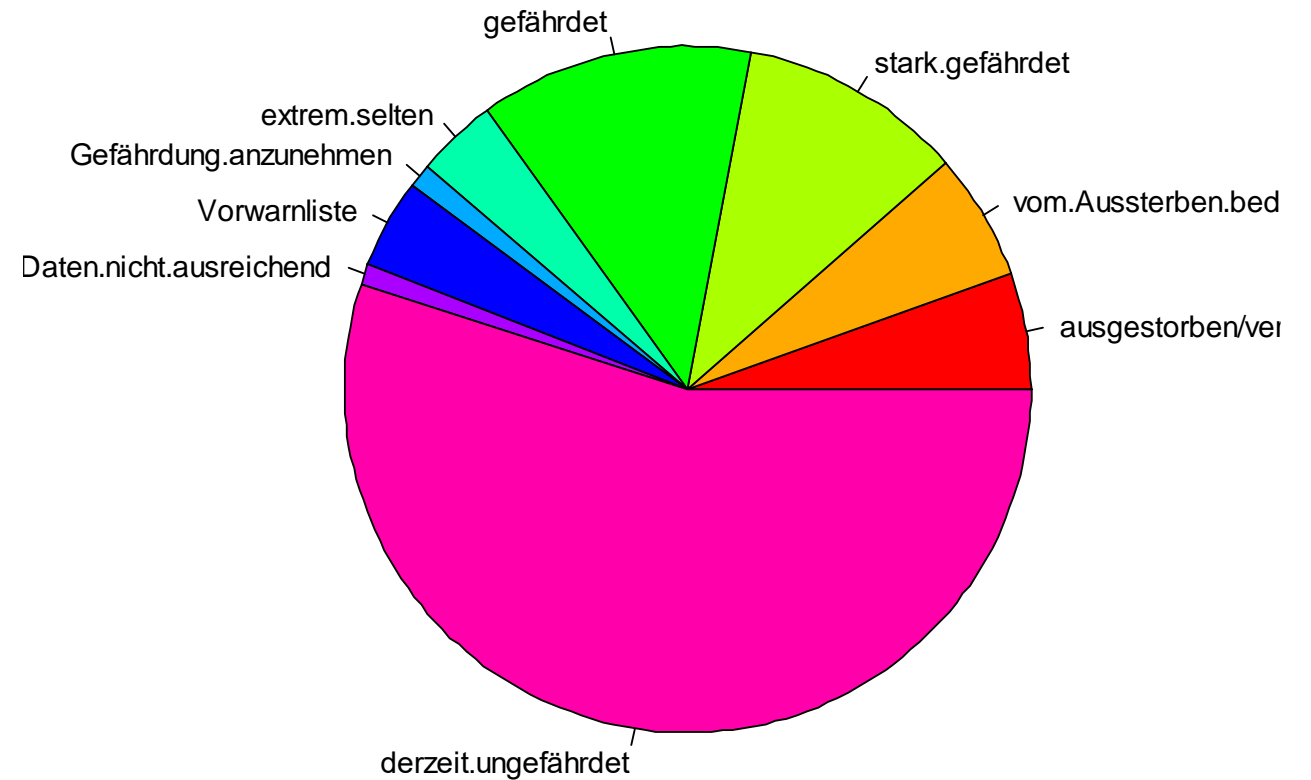
Quelle: „Various dinosaurs.png“ von [Monsieur X](#) auf [wikimedia commons](#), Lizenz: [CC-BY-SA 3.0](#)

In den letzten Jahrhunderten hat das Artensterben dramatisch zugenommen, wir sprechen von einem 6. Massensterben!

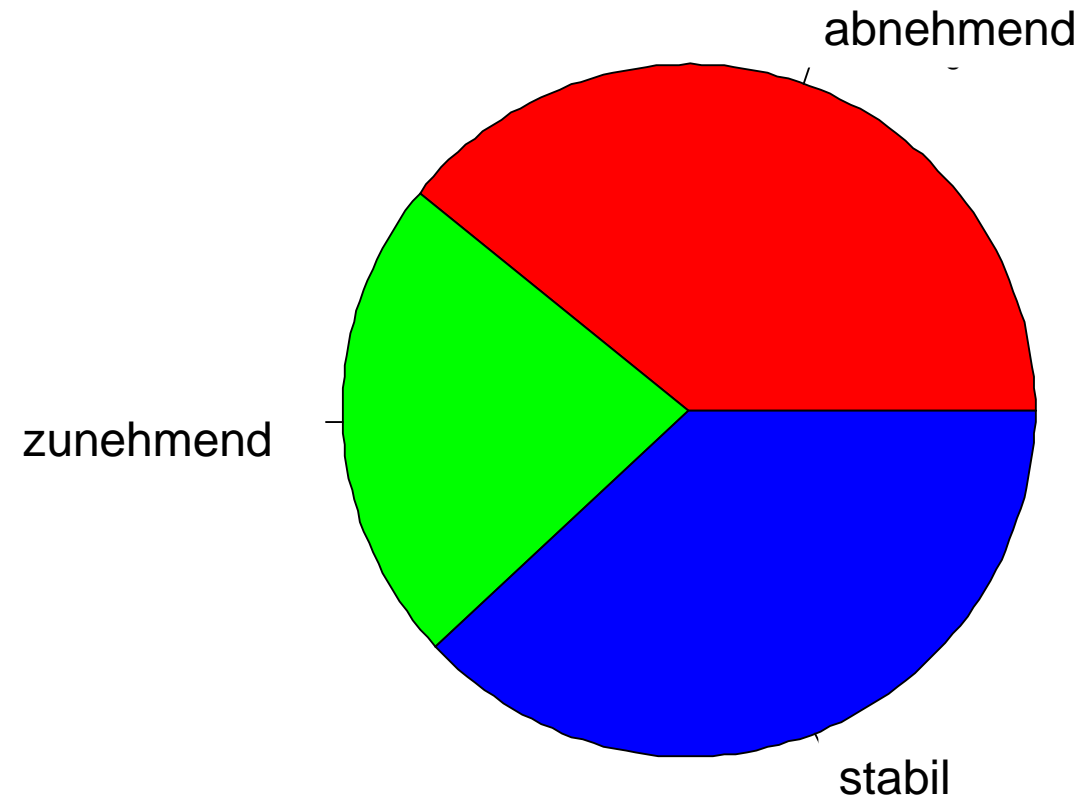


Quelle: „Raphus solitarius.001 - Natural History Museum of London.JPG“
von [Drow male](#) auf [wikimedia commons](#), Lizenz: [CC-BY-SA 4.0](#)

Höhere Pflanzen und ihre Gefährdung in Niedersachsen und Bremen



Zeitliche Trends der höheren Pflanzen in der Elbe-Weser- Region



RESEARCH ARTICLE

More than 75 percent decline over 27 years in total flying insect biomass in protected areas

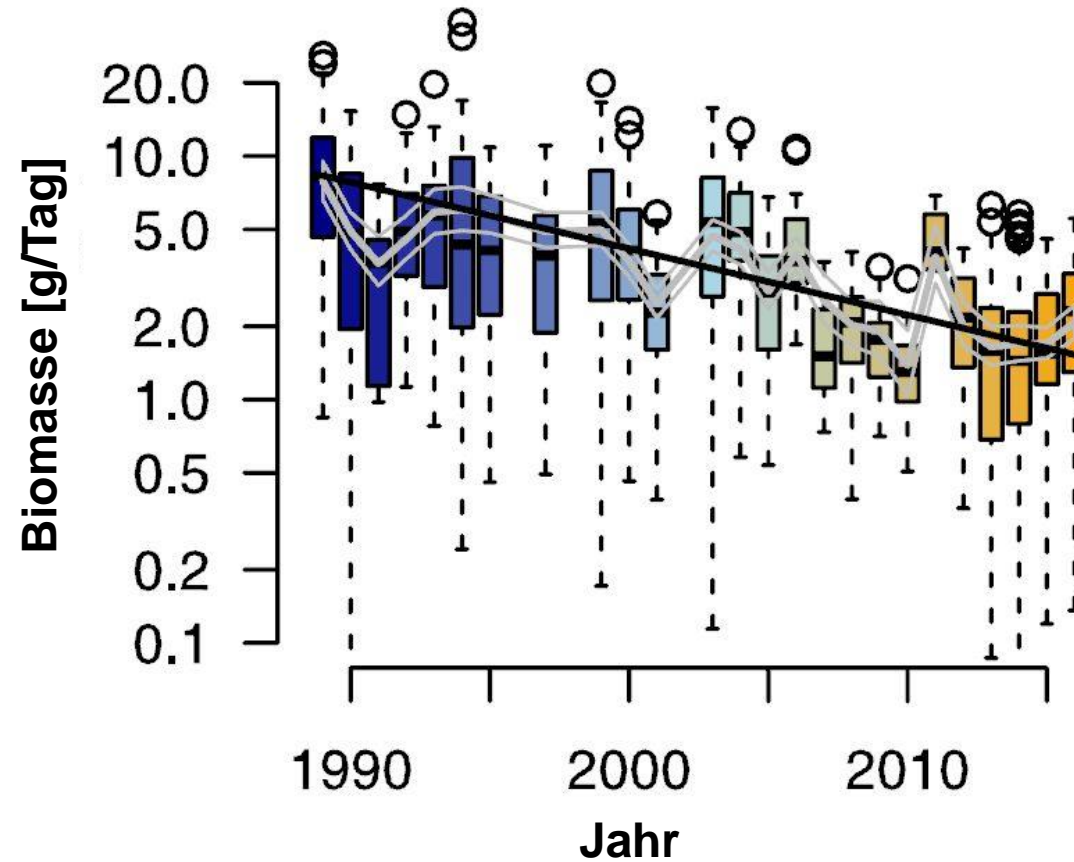
Caspar A. Hallmann^{1*}, Martin Sorg², Eelke Jongejans¹, Henk Siepel¹, Nick Hofland¹, Heinz Schwan², Werner Stenmans², Andreas Müller², Hubert Sumser², Thomas Hören², Dave Goulson³, Hans de Kroon¹

1 Radboud University, Institute for Water and Wetland Research, Animal Ecology and Physiology & Experimental Plant Ecology, PO Box 9100, 6500 GL Nijmegen, The Netherlands, **2** Entomological Society Krefeld e.V., Entomological Collections Krefeld, Marktstrasse 159, 47798 Krefeld, Germany, **3** University of Sussex, School of Life Sciences, Falmer, Brighton BN1 9QG, United Kingdom

* c.hallmann@science.ru.nl



Screenshot Artikel: Hallmann CA, Sorg M, Jongejans E, Siepel H, Hofland N, Schwan H, et al. (2017) More than 75 percent decline over 27 years in total flying insect biomass in protected areas. PLoS ONE 12 (10): e0185809. <https://doi.org/10.1371/journal.pone.0185809>



Die Gründe

- Lebensraumzerstörung
- Übernutzung
- Desertifikation
- Umweltverschmutzung
- Eingeschleppte Arten und Krankheiten

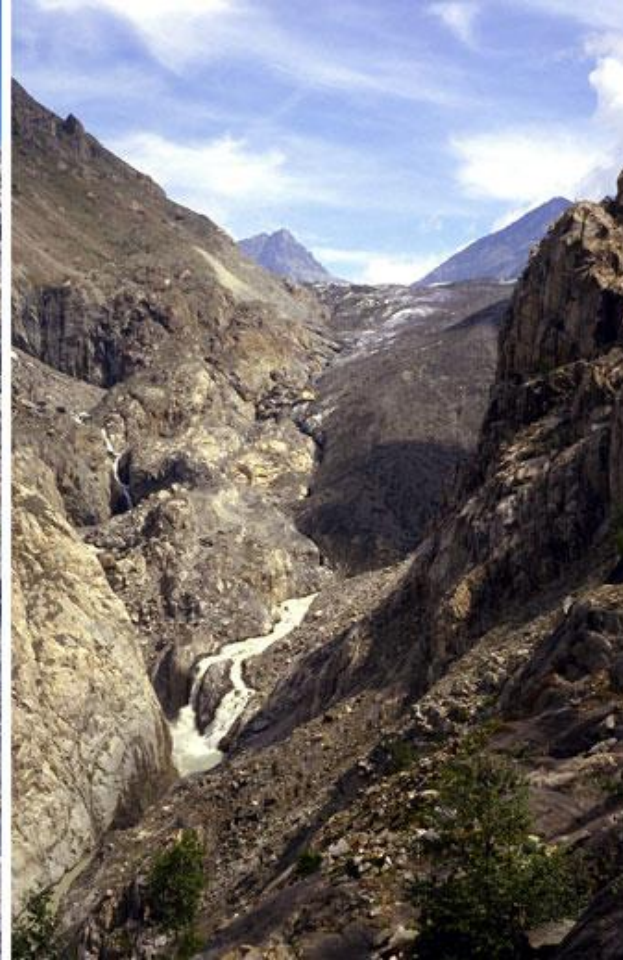


Klima- wandel

1979



1991



2002



Großer Aletschgletscher

Quelle: „Gletscherschmelze.jpg“ von [Saperaud~commonswiki](#) auf [wikimedia commons](#), Lizenz: [CC-BY-SA 3.0](#)

Lesetipp

Edward O. Wilson: Der Wert der Vielfalt. Serie Piper