

„Einführung in die Betriebswirtschaftslehre“

3. Wie wird ein Unternehmen gegründet?

Dr. Martin Holi

Lehrstuhl für Mittelstand, Existenzgründung und Entrepreneurship



„Einführung in die Betriebswirtschaftslehre“

3.1.2 Konstitutive Führungsentscheidungen – Rechtsform II

Dr. Martin Holi

Lehrstuhl für Mittelstand, Existenzgründung und Entrepreneurship



Welche grundlegenden Rechtsformen?



Welche grundlegenden Rechtsformen?

- Des **öffentlichen Rechts**
- Bund, Länder oder Kommunen
- Gründung kraft **Gesetz**
- **Satzung**

=> Hier nicht näher behandelt

Welche grundlegenden Rechtsformen?

Welche grundlegenden Rechtsformen?

- Fokus Rechtsformen des **Privatrechts**
- BGB, HGB und Spezialgesetze
- => EinzelU, PersG und KapG
- Mischformen: KGaA, GmbH & Co. KG

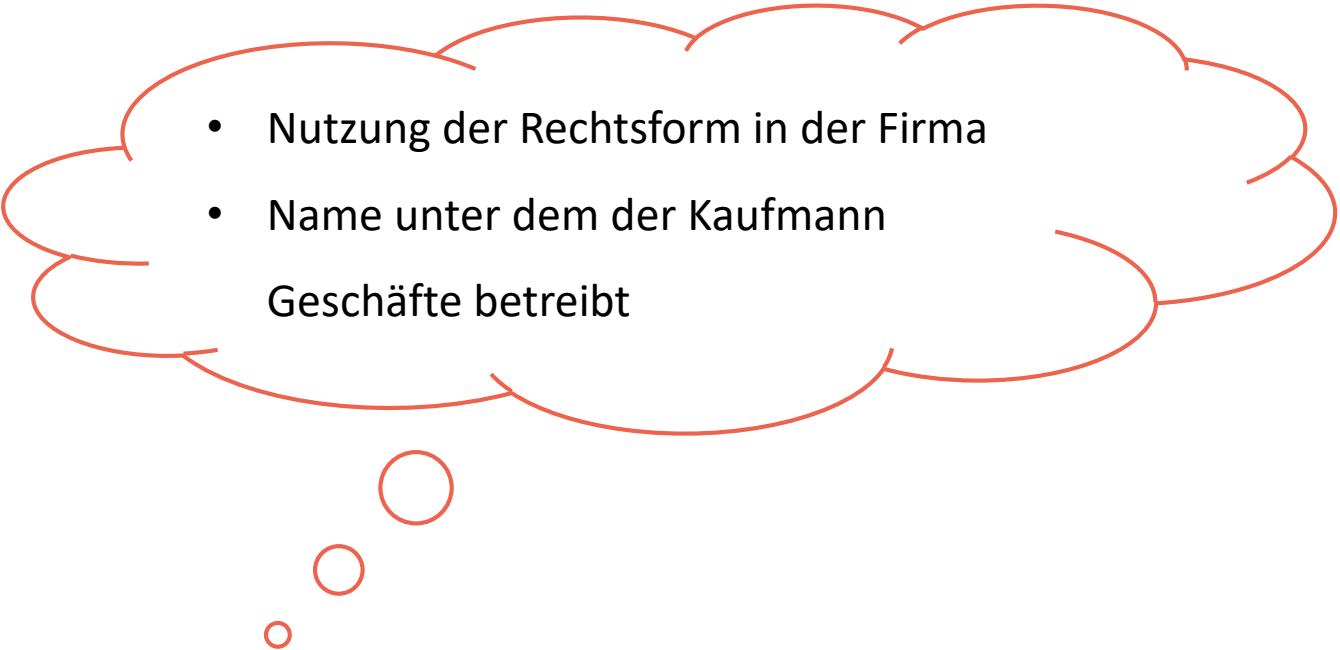


Wichtigste Gruppen von Rechtsformen

Wichtigste Gruppen von Rechtsformen sind

- Einzelunternehmen und Personengesellschaften
- Kapitalgesellschaften (UG, GmbH, AG)
- Spezielle: Europäische Aktiengesellschaft (SE)
- ausländische Rechtsformen (engl. Limited)

Firma

- 
- Nutzung der Rechtsform in der Firma
 - Name unter dem der Kaufmann
Geschäfte betreibt

Exkurs

Exkurs

- **Natürliche Personen**
- **Mensch** als Träger von Rechten und Pflichten
- **Juristische Person**
- **Rechts- und Parteifähigkeit**
- **Klagen und verklagt werden**



Kennzeichen EinzelU

Kennzeichen EinzelU

- Häufigste Gründungsform
- Einzelne Person unternehmerisch
- Gründer Gewerbeanmeldung
- Handelsgewerbe
- Eintragung Kaufmann / Kauffrau



Kennzeichen EinzelU

Kennzeichen EinzelU

- Verbindung mit der Gründungsperson
- **Reputation**
- **Unbeschränkte Haftung**
- **Betriebsvermögen**
- **Privatvermögen**



PersG

PersG

- Mehrere „Personen“ mind. 2 schließen sich für einen gemeinsamen Zweck zusammen
- Von Personen dominiert, Personenvereinigung
- Aber Achtung – „Person“ kann auch eine Juristische Person sein / Kapitalgesellschaft



PersG

PersG

- Keine juristische Person
- aber **eingeschränkte** Rechtsfähigkeit
- (mehrere) Personen haften unbeschränkt,
- außer der Kommanditist bei der KG



PersG

PersG

- haftende Personen haben das Recht zur Geschäftsführung
- **BGB Gesellschaft** – GbR



Wichtigsten Personengesellschaften

Wichtigsten Personengesellschaften

- GbR / BGB-Gesellschaft §§ 705 ff. BGB => WG,
Fahrgemeinschaften, Lotto spielen
- Personengesellschaften, die ein **Handelsgewerbe** betreiben
=> Personenhandelsgesellschaften



Wichtigsten Personengesellschaften

Wichtigsten Personengesellschaften

- OHG => mindestens zwei „Personen“ die ein Handelsgewerbe betreiben
- KG => Mischform
- Partnerschaftsgesellschaft
- Stille Gesellschaft



Kommanditgesellschaft

Kommanditgesellschaft

- Weitere Finanzierung
- KG => **Mischform**
- **§ 161** ff. HGB
- Wie OHG aber Kapitaleinlage durch
Gesellschafter

Kommanditgesellschaft

Kommanditgesellschaft

- Einzige PerG bei der die Haftung eines Gesellschafters beschränkt ist
- Mindestens ein **Vollhafter** (Komplementär)

Kommanditgesellschaft

Kommanditgesellschaft

- Mindestens ein **Teilhafter** (Kommanditist)
- Haftet nur mit Kapitaleinlage
- Gesellschaftsvertrag
- Eintragung ins Handelsregister
- Zahlreiche weitere Regelungen



Kommanditgesellschaft

Kommanditgesellschaft

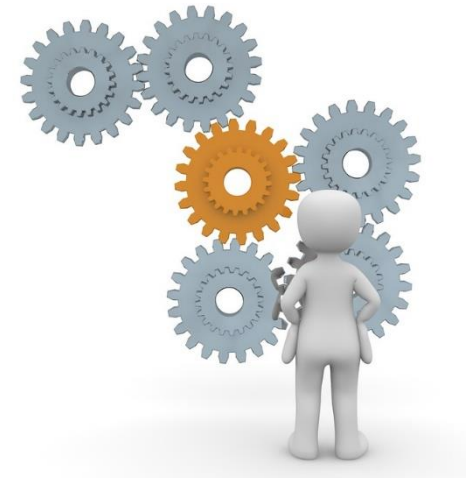
- Unbeschränkte **Haftung** weiterhin
- Hohes **Risiko** bei Gründung und Investition
- Hohes **Gründungsrisiko**
- **Unsicherheit** bei der Idee und Geschäftsmodell
- **Ausschluss** der Haftung gewünscht



Lösung - GmbH & Co.KG (1)

Lösung - GmbH & Co.KG (1)

- **Grundlage** Kommanditgesellschaft
- Zwei **Arten** von Gesellschafter: Kommanditisten und Komplementäre
- Mindestens einen oder mehrere Komplementäre
- Die Komplementäre gründen eine **Kapitalgesellschaft (Verwaltungs-GmbH)**



Besonderheit GmbH & Co.KG (2)

Besonderheit GmbH & Co.KG (2)

- Meistens GmbH, daher auch der Name
- Andere Rechtsformen sind möglich
- KapG übernimmt Geschäftsführung der KG
- Ergebnis: Haftungsbeschränkung der Komplementäre

Besonderheit GmbH & Co.KG (2)

Besonderheit GmbH & Co.KG (2)

- Eine Verwaltungs-GmbH kann Komplementär **verschiedener** KG sein

Weitere Vorteile neben Haftungsbeschränkung

- **Steuerliche** Vorteile, **Gewinn**ausschüttung



Besonderheit GmbH & Co.KG (2)

Besonderheit GmbH & Co.KG (2)

- Weitere Kapitaleinlagen möglich, daher insbesondere beliebt bei Fonds zur Finanzierung von Projekten wie Schiffsfonds, Immobilienfonds, Filmfonds, Venture Capital Fonds, Neue Energien

Stille Gesellschaft

Stille Gesellschaft

- Vermögenseinlage in das Vermögen der Gesellschaft
- Kapital, Sache oder Arbeitszeit
- Sonderform der PersG
- Kein Handelsgewerbe



Wichtigsten Kapitalgesellschaften

Wichtigsten Kapitalgesellschaften

- GmbH
- Unterform der GmbH: **Unternehmergesellschaft** (Haftungsbeschränkt)
§5 a GmbHG
- **Aktiengesellschaft (AG)**
- **Europäische Gesellschaft (SE) Societas Europaea**



Kennzeichen Kapitalgesellschaften

Kennzeichen Kapitalgesellschaften

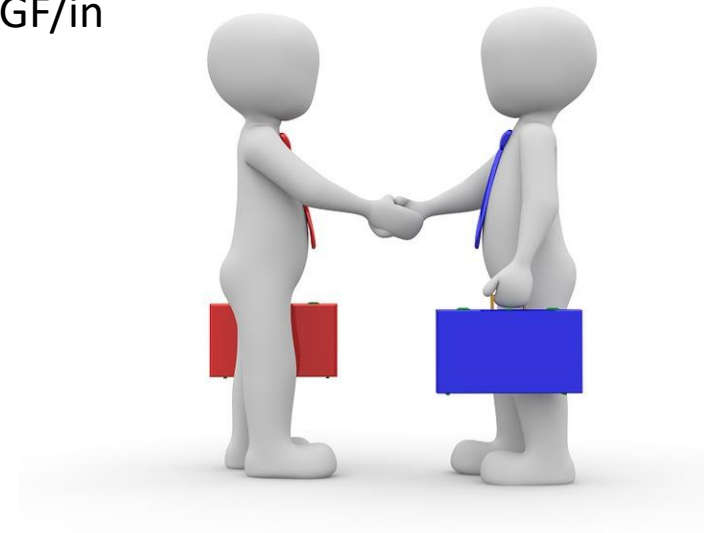
- Grundlage ist ein **Gesellschaftsvertrag**
- **Schriftlich** und **notariell** beglaubigt
- Körperschaft des **privaten Rechts**
- **Juristische Person** => Merkmale: Verträge, Klagen und Verklagen



Kennzeichen Kapitalgesellschaften

Kennzeichen Kapitalgesellschaften

- Organe
- Vertreten durch Geschäftsführung
- Ein oder mehrere GF, Eigentümer und/oder Dritte
- Berufung und Abberufung / Anstellungsvertrag als GF/in



Kennzeichen Kapitalgesellschaften

Kennzeichen Kapitalgesellschaften

- Haftungsbeschränkung
- aber gegen Mindestkapitaleinlage
- GmbH => Stammkapital 25.000€
- AG => 50.000 €



Kennzeichen GmbH



Kennzeichen GmbH

- GmbHG
- Haftungsbeschränkung
- Gesellschafter und
Gesellschafterversammlung

Kennzeichen GmbH

Kennzeichen GmbH

- Gesellschaftsvertrag
- Stammkapital 25.000 € aufbringen
- Geschäftsführer ernennen

GmbH

Kennzeichen Geschäftsführer



Kennzeichen Geschäftsführer

- Ein oder mehrere
- Gesellschafter
- Fremde Person ernannt
- Angestellter

GmbH beliebt bei Startups

GmbH beliebt bei Startups

- Guter **Ruf**
- Neue Gesellschafter, **Investoren**
- **Haftungsbeschränkung**
- **Billiger** als Aktiengesellschaft



Kennzeichen Aktiengesellschaft

Kennzeichen Aktiengesellschaft

- Aktiengesetz
- Haftungsbeschränkung
- AG => Grundkapital 50.000 €
- 3 Organe:
 - Aktionäre-Vollversammlung
 - AR
 - Vorstand



Kennzeichen Aktiengesellschaft

Kennzeichen Aktiengesellschaft

- Aktionäre in **Hauptversammlung**
- **Satzung**
- **Aktien** an Aktionäre
- **Bestellung** des Aufsichtsrates



Kennzeichen Aktiengesellschaft

Kennzeichen Aktiengesellschaft

- Aufsichtsrat **bestellt** Vorstand
- Vorstand ist nicht **weisungsgebunden**
- **Mehrere** Personen als Vorstand
- Vorstand**sprecher**
- AR **kontrolliert** Vorstand



Kennzeichen Limited

Kennzeichen Limited

- Englisch Recht
- Schnelle Gründung
- Günstig
- Kaum Kapitalbedarf
- Haftungsbeschränkt

Ltd.

Antwort UG

Antwort UG

- Unternehmergeellschaft (haftungsbeschränkt)
- Unterform der GmbH
- Stammkapital ab 1€
- meistens einige 100 bis 1000€

